

sage 50cloud

Modulbeschreibung

Überreicht durch

JS

**SONNTAGS
HANDELSVERTRETUNG**

Inhalt

- 3 Einleitung
- 6 Warenwirtschaft
- 7 Finanzbuchhaltung
- 8 Weitere Zusatzfunktionen
- 10 Funktionsumfang
- 12 Systemvoraussetzungen

Sage 50cloud

Die moderne betriebswirtschaftliche Komplettlösung für Gründer und kleine Unternehmen mit integrierten Office 365 Cloud-Services und mobiler Auftragserfassung.

Warenwirtschaft, Auftragsbearbeitung und Finanzbuchhaltung in einer Komplettlösung

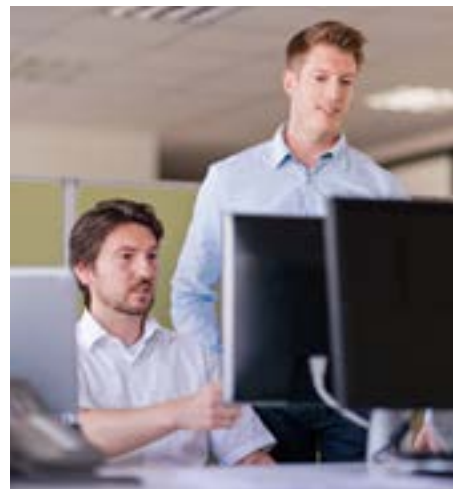
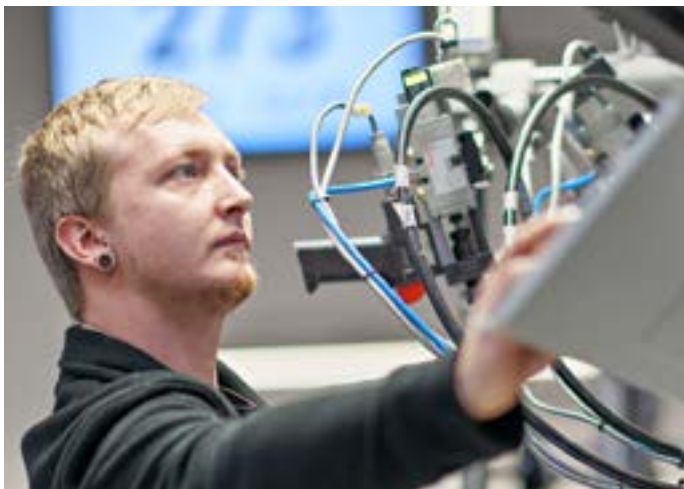
Mit Sage 50cloud erhalten Sie eine Komplettlösung bestehend aus Auftragsbearbeitung, Warenwirtschaft sowie Buchhaltung in einer smarten und innovativen Applikation.

Sage 50cloud vereint die Effizienz unserer bewährten Softwarelösung mit der Flexibilität, die sich aus einem sicheren Online-Zugriff und einer Integration von Microsoft Office 365 ergibt. Somit erhalten Sie auch von unterwegs jederzeit die Kontrolle über Ihre Geschäftsvorgänge.

- **Mehr Flexibilität** für Ihre Arbeit, sodass Sie stets den Überblick bewahren.
- **Mehr Kontrolle** über Ihre Geschäftsvorgänge, sodass Sie wichtige Entscheidungen auch kurzfristig treffen können.
- **Mehr Effizienz**, sodass Sie mit weniger Zeitaufwand mehr erreichen.

Integration von Microsoft Office 365 Business Premium

Viele Unternehmen vertrauen auf Microsoft Office zur Steigerung der Produktivität. Sage 50cloud integriert die wichtigsten Anwendungen wie Outlook und Excel in eine kaufmännische Komplettlösung. Mit Office 365 können Sie diese nützlichen Tools jederzeit aufrufen: im Büro, in der U-Bahn, im Café oder am Flughafen. Ihr Arbeitsplatz ist da, wo Sie gerade sind. Egal, ob Sie Ihr eigenes Unternehmen leiten oder neu in eine Firma eingestiegen sind – mit Office 365 können Sie Ihren Job besser erledigen. Professionelle E-Mail-Funktionen, Videokonferenzen, Chatanwendungen und soziale Netzwerkverbindungen erleichtern die Kommunikation mit Kunden und Teammitgliedern*. Mit freigegebenen Kalendern, mühelosem Informationsaustausch und Team Chat lassen sich Projekte besser koordinieren. All das bei der Gewissheit, dass Ihre Daten doppelt gesichert sind, mit 1 TB persönlichem Cloud-Speicherplatz für jeden Nutzer. Und dank unseres Produktangebots mit monatlicher Zahlung entstehen keine Anschaffungskosten im Voraus.



Sage Online-Backup

Zusätzlich zur lokalen Datensicherung können Sie mit Sage 50cloud durch die Integration von Microsoft Office 365 all Ihre Daten in OneDrive aufbewahren. Über Ihr Mobilgerät, Ihren Desktop-Computer oder jeden Webbrowser können Sie jederzeit standortunabhängig auf Ihre Informationen zugreifen.

Sage 50cloud Capture

Sage 50cloud Capture ist eine schnelle und einfache Möglichkeit, Ihre buchhalterischen Geschäftsvorfälle in Sage 50cloud aufzuzeichnen/zu dokumentieren/zu protokollieren sowie Ihre Papierbelege/Dokumente elektronisch in OneDrive zu archivieren.

Dieses Feature nutzt den Komfort und die Sicherheit von Microsoft Office 365, um Ihre Daten bei Onlineverbindung automatisch in der Cloud zu speichern und macht Sie dadurch arbeits-technisch unabhängig von Ihrem Büro.

- **Geschäftsvorfälle unterwegs via iPhone/iPad/iPod erfassen**

Mit der Sage 50cloud Capture App können Sie buchhalterische Geschäftsvorfälle inkl. Papierbeleg unterwegs in Sekundenschnelle online & offline erfassen. Auch bereits aufgenommene Bilder von Papierbelegen können verwendet werden, um buchhalterischen Geschäftsvorfälle anzulegen. Die entsprechenden Daten werden bei Onlineverbindung automatisch in OneDrive elektronisch abgelegt.

- **Geschäftsvorfälle mit Sage 50cloud verbuchen**

Die unterwegs erfassten Geschäftsvorfälle können mit dem Sage 50cloud Belegarchiv entsprechend weiterverarbeiten. Hier stehen Ihnen die alle notwendigen Funktionen zur Verfügung, um die Buchung schnell und unkompliziert abzuschließen - inkl. automatischer Übernahme der Bilder ins Belegarchiv.

Sage 50c Auftrag App

Die Sage 50c Auftrag App stellt Ihnen alle wichtigen Informationen aus Sage 50cloud zu Ihren Geschäftspartnern und -Terminen in Echtzeit auf dem iPhone zur Verfügung. Sie empfangen Kunden-Aufträge/Termine direkt aus Sage 50cloud und bereiten Sie sich unterwegs auf Kunden-Meetings vor. Sie sehen die Auftrags-Historie, aktuelle Kunden-Preise und können sich zum Kunden navigieren lassen. Zusätzlich können Sie Angebote, Aufträge und Lieferscheine erstellen und Aufträge unterschreiben lassen. Alle Daten werden direkt an Sage 50cloud übermittelt. Die App steigert Ihre Flexibilität und Sie können Arbeiten von wo Sie möchten.

Sage Contact

All Ihre Einträge, Kontaktdaten, Kontostände und Transaktionen an einem Ort, sodass Sie nicht mehr ständig zwischen Sage und Outlook wechseln müssen.

Intuitive Bedienbarkeit

Das moderne und übersichtliche Design von Sage 50cloud erleichtert Ihnen den Einstieg in die Software. Die aufgeräumte Benutzeroberfläche konzentriert sich auf das Wesentliche.

Im Mittelpunkt steht für Sage 50cloud nicht mehr die schrittweise Bewältigung einer Aufgabe, sondern das direkte „Finden“ einer Information oder der Startpunkt einer Funktion oder eines Vorgangs. Der SmartFinder liefert Ihnen blitzschnell genau die benötigte Information (wie z. B. Artikel oder Kunden) oder startet den gewünschten Vorgang – zeitsparend, direkt und ohne Umwege.

Gesetzeskonform und zukunftsorientiert

Sage 50cloud ist GOBD zertifiziert. Alle gesetzlichen Neuerungen werden Ihnen im Rahmen Ihrer gültigen Servicevereinbarung zur Verfügung gestellt. Ihre Software wird somit auf dem neuesten Stand gehalten und Sie können Ihr Geschäft sicher und ohne Komplikationen mit Ihrer Software von Sage führen. Sage 50cloud ist freigegeben für die aktuellsten Microsoft Windows Betriebssysteme.

Das Cockpit von Sage 50cloud – mehr Informationsgehalt

Beliebtes Reporting- und Übersichts-instrument ist das Cockpit, in dem verschiedene unternehmensrelevante Daten auf einen Blick einsehbar sind. In Sage 50cloud erhalten Sie Ihre unternehmensrelevanten Daten aus Finanzbuchhaltung und Warenwirtschaft direkt über das Statistikmodul angezeigt - ein Wechsel in eine andere Applikation ist überflüssig, wenn Sie sich bspw. einen Überblick über Ihren Liquiditäts-status und/oder Forderungsbestand verschaffen wollen.

Für Um- und Neueinsteiger

Auf eine neue Software umzusteigen oder erstmalig überhaupt mit einer kaufmännischen Software zu arbeiten, ist in der Regel schon eine Herausforderung. Um diese so gering wie nur möglich zu gestalten, nimmt Sie in Sage 50cloud ein Einrichtungsassistent bereits während der Installation an die Hand und führt Sie durch den Prozess. Und auch danach lassen wir Sie nicht mit Sage 50cloud alleine. Eine Reihe hilfreicher Einsteigertipps wie auch (Video-) Tutorials erleichtern Ihnen die ersten Tage und Wochen in der Nutzung von Sage 50cloud.

Leistungsstarke SQL-Datenbank – SageDB

Alle Anwendungsbereiche von Sage 50cloud greifen auf eine SQL-Datenbank (SageDB) zu und ermöglichen so eine lückenlose Integration der Geschäftsabläufe. Die Daten sind so ständig aktuell verfügbar, ohne doppelt eingegeben, gepflegt oder gesichert werden zu müssen.

Warenwirtschaft

Die wesentlichen Funktionen

Erfolgreich durch mühelose Bedienung

Erstellen Sie mühelos sämtliche Schriftvorgänge – vom Angebot über Auftragsbestätigung und Lieferschein bis zur Rechnung oder Gutschrift. Mit der selbsterklärenden Bedienoberfläche sind die betrieblichen Aufgaben für jeden Mitarbeiter ein Kinderspiel.

Die Buchhaltungsprozesse laufen bereits im Hintergrund

Während Sie noch aktiv in der Fakturierung sind, ist Sage 50cloud bereits einen Schritt weiter und bereitet für Sie die buchhalterischen Vorgänge im Hintergrund vor und übergibt diese automatisch an die Finanzbuchhaltung. Beim nächsten Aufruf der Finanzbuchhaltung stehen Ihnen dort alle relevanten Vorgänge zur Verfügung.

Seriennummernverwaltung

Die Seriennummernverwaltung ermöglicht Ihnen, den relevanten Produkten eine Kennzeichnung zuzuordnen, welche die Produkte eindeutig identifiziert und somit unverwechselbar macht.

Seriennummer-Historie: sie ist eine Übersicht über den Werdegang der Seriennummer und listet Ihnen alle mit der Seriennummer verknüpften Vorgänge auf. Auf diese Weise können Sie die gesamte Entwicklung eines gekennzeichneten Produktes verfolgen. Diese zeigt Ihnen ggfs. auch durchgeführte Reparaturen an, die bereits an dem Produkt durchgeführt worden sind.

Kostenstellen im Warenwirtschaftsbereich von Sage 50cloud

Das Ziel der Verwendung von Kostenstellen/-trägern ist, in der Finanzbuchhaltung eine Übersicht darüber zu erhalten, in welchen Warenbereichen welche Aufwände bzw. Erlöse angefallen sind.

Der Anwender kann in Sage 50cloud eine detailliertere Übersicht darüber erhalten, in welchen Warenbereichen welche Aufwände bzw. Erlöse angefallen sind. Hierfür können Sie im Warenwirtschaftsbereich jede Vorgangsposition individuellen Kostenstellen/-trägern zuordnen.

Lagerhaltung optimiert (Lagerverwaltung)

Wie viele Lager möchten Sie verwalten? Zwei, drei oder mehr? Für Sage 50cloud kein Problem. Setzen Sie Sage 50cloud ein, um jederzeit einen Überblick über Ihre Lagerveränderungen zu haben, auf Knopfdruck eine Inventurliste zu erzeugen oder beim Unterschreiten einer Mindestmenge eine Warnmeldung zu erhalten, die Sie veranlasst eine Nachbestellung auszulösen. All das und vieles mehr bietet Ihnen die in Sage 50cloud integrierte Lagerverwaltung.

Erweitertes Bestellwesen

In der Praxis kommt es häufig vor, dass Ware aus einer Bestellung in mehreren Teillieferungen geliefert wird. Erst nach Abschluss des vollständigen Liefervorganges erfolgt die Rechnungsstellung über alle Teillieferungen durch den Lieferanten an den Nutzer von Sage 50cloud. Dieser Umstand macht es erforderlich, dass eine Trennung zwischen dem Zeitpunkt der eigentlichen Warenlieferung und der Rechnungsstellung vorgenommen wird. Die

Finanzbuchhaltung

Die wesentlichen Funktionen

EÜR oder Bilanz?

Ob Einnahme-Überschuss-Rechnung oder doppelte Buchführung – beide Buchungssysteme stehen Ihnen in Sage 50cloud zur Verfügung. Die Software richtet sich perfekt nach Ihren Anforderungen und unterstützt eine praktisch uneingeschränkte Anzahl an Mandanten mit unterschiedlichen steuerrechtlichen Formen und Gewinnermittlungsarten.

E-Bilanz (mithilfe des optionalen E-Bilanz Tools)

Wenn Ihr Unternehmen bilanzierungspflichtig ist müssen Sie Abschlüsse für neu angelegte Wirtschaftsjahre elektronisch an das Finanzamt übermitteln. Die E-Bilanz beschleunigt Verfahrensabläufe, reduziert Fehler und senkt Kosten. Sage 50cloud ist mithilfe des optionalen E-Bilanz-Tools für die Anforderungen der E-Bilanz gerüstet.

Monatsabschlussassistent

Sage 50cloud führt Sie schrittweise durch die erforderlichen Arbeiten zum Monatsabschluss und unterstützt Sie bei der Erstellung und Kontrolle der Umsatzsteuervoranmeldung wie auch der Zusammenfassenden Meldung. Der Assistent unterstützt Sie zudem bei der Journalisierung der Buchungsbestände und Erstellung von Exportdateien im Datev-Format.

Summenvorträge

Eine hochinteressante Funktion in der Finanzbuchhaltung von Sage 50cloud für „Programmwechsler“ von (Fremd-)Produkten, die unterjährig ihre kaufmännische Software wechseln wollen. Sie sind nicht mehr mit ihrer bisherigen kaufmännischen Lösung zufrieden, dann kommen Sie zu uns und wechseln auf Sage 50c. Den Wechsel haben wir Ihnen so einfach wie möglich gestaltet – auch unterjährig.

Um die im aktuellen Wirtschaftsjahr bereits aufgelaufenen Umsätze aus einem „Fremdsystem“ in Sage 50cloud zu übertragen, legen Sie einfach das neue Wirtschaftsjahr in Sage 50cloud an, bestimmen die Umsätze zu Beginn des relevanten Wirtschaftsjahres, buchen manuell über den Summenvortrag je Konto die bislang aufgelaufenen Umsätze je Konto nach.

Maßgeschneiderte Auswertungen

Das Ergebnis der Arbeit eines Buchhalters besteht meistens in einer Auswertung. Dazu bietet Sage 50cloud amtlich zugelassene Formulare für Ihre „Pflichtauswertungen“ und vorgefertigten Reports zur Datenanalyse und Kennzahlenermittlung. Darüber hinaus erstellen Sie mit Sage 50cloud aber auch eine Vielzahl an zusätzlichen Kontrollauswertungen, Listen und Analysen, die über einen leistungsstarken Designer frei gestaltbar sind! Auch für komplizierte Fälle wie die Gewinn- und Verlustrechnung oder die Bilanz ist zu den vordefinierten Layouts in Gestaltung eigener Varianten möglich.

Zusatzfunktionen

Erweiterung des Bestellwesens versetzt den Anwender in die Lage, die Geschäftsprozesse, die in Zusammenarbeit mit Warenverkehr mit Lieferanten vorhanden sind, in Sage 50cloud Programmen abzubilden.

Onlinebanking (ab Sage 50cloud Standard inklusive)

Mit der integrierten Onlinebankingfunktion können Sie ohne die Hilfe von Drittprogrammen Überweisungen und Lastschriften direkt an Ihre Bank übermitteln. Zudem können Sie bei Sage 50cloud und Sage 50cloud Buchhaltung Zahlungseingänge automatisiert feststellen lassen und Ihre Offene-Posten-Verwaltung, Mahnwesen und Buchhaltung wesentlich vereinfachen. Sie haben mehrere Geschäftskonten? Kein Problem für das Onlinebanking in Sage 50cloud. Für Lastschriften steht Ihnen eine komfortable SEPA-Mandat-Verwaltung zur Verfügung. Sowohl Sammelüberweisungen als auch Sammellastschriften lassen sich bequem anlegen und jederzeit anpassen. Mit dem Onlinebanking steht einem automatischen OP-Ausgleich nichts mehr im Wege. Zahlungseingänge, Überweisungen, Kontoauszüge – alles was Sie für einen modernen online (EU-)Zahlungsverkehr benötigen, bietet Ihnen die Zusatzfunktion Onlinebanking.

Betriebsprüferarchiv (ab Sage 50cloud Comfort inklusive)

Mit dem Betriebsprüferarchiv helfen wir Ihnen diese GoBD Anforderung zu erfüllen und Ihre Daten zu sichern, so dass Sie diese auch in einigen Jahren unverändert im Falle einer Betriebsprüfung zur Verfügung stellen können.

Im Rahmen von GoBD ist allein der Steuerpflichtige, also Sie, verantwortlich, dass sich die Geschäftsvorfälle lückenlos verfolgen lassen. Dementsprechend sind Ihre Daten für die Dauer der Aufbewahrungsfrist in elektronische Form vorzuhalten. Entweder auf einem neuen System, das in quantitativer und qualitativer Hinsicht die gleichen Auswertungen der Daten ermöglicht, als wären die Daten noch in Ihrem Produktivsystem.

Das Betriebsprüferarchiv ermöglicht Ihnen eine Sicherung Ihrer betriebsprüfungs-relevanten Daten auf der Online-Plattform Sage Drive. In periodischen Abständen (z.B. nach Ihrem Jahresabschluss) werden Sie auf eine notwendige Datenarchivierung hingewiesen und können dann die Archivierung manuell durchführen. Im Falle einer Betriebsprüfung sind Sie dann in der Lage die neuen GoBD Anforderungen zu Erfüllen und Ihre unveränderten Daten herunterzuladen und in einem separaten Mandanten zu Betriebsprüferzwecken zu importieren. Damit entsteht die Möglichkeit nur die prüfungsrelevanten Daten zur Verfügung zu stellen. Der Betriebsprüfer kann nun unabhängig von Ihrem Tages-geschäft die Prüfung vornehmen und Sie können Sage 50cloud uneingeschränkt parallel nutzen, wenn Sie zusätzliche Arbeitsplätze lizenziert haben.

GoBD Zusatzfunktionen (ab Sage 50cloud / Sage 50cloud Buchhaltung Comfort inklusive)

Mit dem optional verfügbaren Funktionspaket für Sage 50cloud unterstützen wir Sie die strengen GoBD-Anforderungen sogar noch komfortabler erfüllen zu können. Das Bundesministerium für Finanzen fordert im Rahmen von GoBD folgende Grundsätze, die Sie mit Hilfe von Sage 50cloud erfüllen können: Keine Buchung ohne Beleg, Unveränderbarkeit und Nachvollziehbarkeit



E-Rechnung (ZUGFeRD) (ab Sage 50cloud / Sage 50cloud Auftrag Comfort inklusive)

Die Funktion E-Rechnungen in Sage 50cloud ermöglicht Ihnen, automatisch ZUGFeRD-konforme Ausgangsrechnungen im PDF/A-Format zu erstellen. Das gemeinsam von der öffentlichen Verwaltung und Industrieverbänden im Forum elektronische Rechnung Deutschland (FeRD) entwickelte Format für den elektronischen Rechnungsaustausch (Projektname „ZUGFeRD“) vereinfacht die Verarbeitung elektronischer Rechnungen und löst papierbasierte Prozesse ab.

Einigen Sie sich mit Ihrem Kunden darauf, Rechnungen elektronisch zu versenden, lassen sich die Daten direkt in die entsprechenden IT-Systeme überführen, prüfen und mittels Abgleich der Bestelldaten automatisch freigeben. Sparen auch Sie Papier-, Druck- und Versandkosten und erhöhen Sie Ihre Verarbeitungseffizienz. Schicken Sie die Rechnung ohne Umweg über die Poststelle direkt zur Buchhaltung Ihres Kunden und verkürzen Sie somit die Zustellung und Bearbeitungszeiten

Neues Kassensmodul - Touch-Kasse (optional hinzubuchbar)

Die Darstellung des Wesentlichen, keine komplizierten und damit erklärungsbedürftigen Arbeitsschritte, die Möglichkeit ohne Maus und Tastatur auszukommen und die Kasse nur mit einem Fingertipp bedienen zu können: Das sind die aus Sicht von Kassenedienern wichtigsten Anforderungen, die heute an eine Kasse am Point-of-Sale gestellt werden.

Aus Sicht der Unternehmensführung sollen Kassensysteme den Warenerfassungsvorgang und auch den Bezahlvorgang sehr schnell durchführen können, damit der Kassivorgang nicht zum Flaschenhals wird. Somit wird eine höhere Warenumschlagshäufigkeit gewährleistet. Natürlich sollen Kassensysteme auch den jeweils aktuell geltenden gesetzlichen Anforderungen entsprechen.

Diese Anforderungen haben uns dazu veranlasst, ein neues Kassensystem für Sage 50cloud zu entwickeln. Mit der Touch-Kasse haben Sie die Möglichkeit den Kassivorgang zu vereinfachen, zu beschleunigen und Ihre Verkäufe direkt in Sage 50cloud zu erfassen. Das neue Modul ermöglicht Ihnen die Zusammenarbeit mit aktueller Kassensystemhardware mit Touchscreen sowie mit Scannern und Druckern.

Darüber hinaus bietet die Touch-Kasse u.a. Funktionen wie Z-Abschlüsse, Retouren, Stornobuchungen oder verschiedene Zahlungswege (Bar, Rechnung oder mit Karte). Es besteht außerdem die Möglichkeit bereits erstellte Rechnungen an der Kasse zu bezahlen und entsprechend zu erfassen. Da die Touch-Kasse von unterschiedlichen Nutzern bedient werden kann, meldet sich der entsprechende Mitarbeiter einfach an der Kasse an und beginnt mit den Kassivorgängen.

Selbstverständlich erfüllt die Touch-Kasse auch die ab dem 01.01.2017 neue Pflichten für die Benutzung von Registrierkassen. Die dann geltenden steuerlichen Vorschriften schreiben zum Beispiel vor, dass wer ein Kassensystem hat (besonders in bargeldintensiven Unternehmen) dazu verpflichtet ist, dafür zu sorgen, dass die genutzte Kasse u.a. einen Datenexport umfangreicher Einzeldaten nach den gesetzlichen Vorgaben erfüllen kann. Die Registrierkassen müssen also den „Grundsätzen zur ordnungsmäßigen Führung und Aufbewahrung von Büchern, Aufzeichnungen und Unterlagen in elektronischer Form sowie zum Datenzugriff (GoBD)“ entsprechen. Die Touch-Kasse ist im Hinblick auf die Einhaltung der Anforderungen der Grundsätze ordnungsgemäßer Buchführung (GoB) geprüft und zertifiziert.

Sage Shop (optional hinzubuchbar)

Sie möchten in den Online-Handel einsteigen? Und wollen sicher sein, dass alles vom ersten Moment an professionell abläuft? Die Schnittstelle zwischen Sage Shop und Sage 50cloud ist das Kernstück von Sage 50cloud eCommerce und kombiniert somit alles, was Sie für Ihren Online-Handel brauchen. Sage Shop und Sage 50cloud kommunizieren miteinander über die integrierte bidirektionale Schnittstelle, die alle wesentlichen Bestell-, Artikel- oder Kundeninformationen zwischen den beiden Programmen austauscht. Leichter können wir Ihnen eCommerce nicht mehr machen.

Sage Druck- und Versandmanager (optional hinzubuchbar)

Versenden Sie mehr als zehn Briefe am Tag? Wir zeigen Ihnen, wie Sie innerhalb weniger Monate die Kosten für Ihre neue Sage Software (Sage 50cloud, Sage 50cloud Auftrag, Sage 50cloud Buchhaltung) refinanzieren können.

- **Briefe per Knopfdruck übermitteln**

Statt die Ausgangspost selbst zu erledigen, übermitteln Sie künftig einfach und sicher Ihre Briefe per Knopfdruck und lassen Sie den Sage Druck- und Versandmanager powered by Francotyp-Postalia das machen. Ihre Post geht automatisiert an das Dienstleistungsunternehmen iab internet access GmbH, eine Konzerntochter der Francotyp-Postalia, wo diese ausgedruckt, kuvertiert, frankiert und per Post ausgeliefert werden.

- **Exklusive Sage Konditionen**

Mit Sage 50cloud nutzen Sie exklusive Sage Konditionen für diesen Komplettservice: Ein Standardbrief kostet Sie ab 0,62 € – inklusive Porto. Zieht man dann noch die Kosten für Papier, Toner, Kuverts, Personal und Fahrtkosten ab, liegt die Ersparnis pro Brief bei ca. 0,75 €* . Mit anderen Worten: Zehn Briefe am Tag, und Ihre neue Software hat sich in wenigen Monaten voll refinanziert. Zudem erhalten Sie noch ein Startguthaben von 5,- € von Sage. Für Sie fallen keinen Fixkosten oder Mindestabnahmemengen an. Ein weiterer Vorteil: volle Kostenkontrolle dank Prepaid-Lösung mit Rückerstattung.

Funktionsumfang

Finanzbuchhaltung & Warenwirtschaft (Komplettpaket)

| Hauptfunktionen | Standard (1 User) | Comfort (2User) | Professional (3 User) |
|--|----------------------|--------------------|--------------------------|
| Angebote, Lieferscheine und Rechnungen erstellen | ● | ● | ● |
| Stammdatenerfassung und Mandantenfähigkeit | ● | ● | ● |
| Gutschriften erstellen | ● | ● | ● |
| Zahlungswesen und Offene Posten | ● | ● | ● |
| Digitale Belegarchivierung | ● | ● | ● |
| Lager- und Seriennummernverwaltung | ● | ● | ● |
| EÜR oder Bilanz | ● | ● | ● |
| E-Bilanz (mithilfe des optionalen E-Bilanz Tools) | ● | ● | ● |
| Finanzberichte und prof. Auswertungen | ● | ● | ● |
| Aktuelle Steuer- und Elsterformulare | ● | ● | ● |
| Schnittstellen: DATEV, ELSTER uvm. | ● | ● | ● |
| Budgetverwaltung | | ● | ● |
| Bestellwesen | | ● | ● |
| Anlagenbuchhaltung | | ● | ● |
| Artikelvarianten | | | ● |
| Kosten- und Erlösrechnung | | | ● |
| Anpassbare Chefübersichten | | | ● |
| Sage 50c Auftrag App | ● | ● | ● |
| Zusatzfunktionen | | | |
| Office 365 Business Premium (1 User, 12 Monate) | ● | ● | ● |
| Office 365 Business Premium (ab 13. Monat pro User / pro zusätzlichem User) | 10,50 € p.m. | 10,50 € p.m. | 10,50 € p.m. |
| Sage Contact & Sage Online-Backup | ● | ● | ● |
| Onlinebanking & Smartfinder | ● | ● | ● |
| Betriebsprüferarchiv & GoBD Zusatzfunktionen | | ● | ● |
| E-Rechnung (ZUGFeRD) | | ● | ● |
| Zusätzliche Arbeitsplätze (Preis pro Arbeitsplatz) | | | 20 € p.m |
| Touch-Kasse | 15 € p.m. | 15 € p.m. | 15 € p.m. |

Funktionsumfang

Finanzbuchhaltung (Einzelpaket)

| Hauptfunktionen | Standart (1 User) | Comfort (2User) |
|--|----------------------|--------------------|
| EÜR oder Bilanz | ● | ● |
| Mandantenfähig | ● | ● |
| E-Bilanz (mithilfe des optionalen E-Bilanz Tools) | ● | ● |
| Finanzberichte und prof. Auswertungen | ● | ● |
| Aktuelle Steuer- und Elsterformulare | ● | ● |
| Schnittstellen: DATEV, ELSTER uvm. | ● | ● |
| Anlagenbuchhaltung | | ● |
| Budgetverwaltung | | ● |
| Zusatzfunktionen | | |
| Office 365 Business Premium (1 User, 12 Monate) | ● | ● |
| Office 365 Business Premium (ab 13. Monat pro User / pro zusätzlichem User) | 10,50 € p.m. | 10,50 € p.m. |
| Sage Contact & Sage Online-Backup | ● | ● |
| Onlinebanking & Smartfinder | ● | ● |
| GoBD Zusatzfunktionen | | ● |
| Betriebsprüferarchiv | | ● |

Funktionsumfang

Warenwirtschaft (Einzelpaket)

| Hauptfunktionen | Standart (1 User) | Comfort (2User) |
|--|----------------------|--------------------|
| Angebote & Lieferscheine erstellen | ● | ● |
| Rechnungen schreiben | ● | ● |
| Stammdatenerfassung | ● | ● |
| Gutschriften erstellen | ● | ● |
| Zahlungswesen | ● | ● |
| Offene Posten | ● | ● |
| Digitale Belegarchivierung | ● | ● |
| Lagerverwaltung | ● | ● |
| Seriennummernverwaltung | ● | ● |
| Bestellwesen | | ● |
| Import-/Export | | ● |
| Datanorm Schnittstelle | | ● |
| Zusatzfunktionen | | |
| Office 365 Business Premium (1 User, 12 Monate) | ● | ● |
| Office 365 Business Premium (ab 13. Monat pro User / pro zusätzlichem User) | 10,50 € p.m. | 10,50 € p.m. |
| Sage Contact & Sage Online-Backup | ● | ● |
| Onlinebanking & Smartfinder | ● | ● |
| Betriebsprüferarchiv & GoBD Zusatzfunktionen | | ● |
| E-Rechnung (ZUGFeRD) | | ● |
| Touch-Kasse | 15 € p.m. | 15 € p.m. |

Funktionsumfang

Service-Varianten

| Leistungen | Online Plus | Telefon Plus | Premium Plus |
|---|-------------|--------------|--------------|
| Produktverbesserungen | ● | ● | ● |
| Gesetzliche Änderungen | ● | ● | ● |
| Kundenservice Portal | ● | ● | ● |
| Kundenservice Portal | ● | ● | ● |
| Schulungspaket "Get Started" | ● | ● | ● |
| Sage Business Club Preisnachlass (bis zu 20%) | | ● (10%) | ● (20%) |
| Service Hotline | | ● | ● |
| Prio-Hotline | | | ● |
| Rückruf-Service (5mal p.a.) | | | ● |
| Remote-Support / Fernwartung (60min p.a.) | | | ● |
| Sage Business Cloud Lohnabrechnung Preisnachlass (20%) | | | ● |

Systemvoraussetzungen

Für Sage 50cloud Standard, Comfort und Professional gelten die folgenden Mindestsystemvoraussetzungen. Sofern die Anforderungen des Betriebssystems, auf dem das Programm installiert und betrieben wird, höher sind, gelten natürlich die Systemvoraussetzungen des Betriebssystems.

- Intel i3 Prozessor und vergleichbare
- Mindestens 1 GB Hauptspeicher
- Farbtiefe: mind. 16 Bit
- Bildschirmauflösung: mind. 1.024*768 Pixel
- Aktuelle Version des Internet Explorers

Die Sage 50cloud Programme (Sage 50cloud, Sage 50cloud Auftrag, Sage 50cloud Buchhaltung und Sage 50cloud Adressen) sind nur mit Applikationen kompatibel, die den gleichen Lizenzstand haben.

Internetanschluss

Ein Internetanschluss ist erforderlich, um Sage 50cloud zu nutzen, da das Programm regelmäßig prüft, ob eine gültige Nutzungsvereinbarung vorliegt.

Übersicht über die unterstützten Betriebssysteme

Sage 50cloud ist getestet und freigegeben für den Einsatz unter den genannten Windows-Betriebssystemen.

- Microsoft Windows Vista
- Microsoft Windows 7
- Windows 8
- Windows 10: Versionen: 1511, 1607 und 1703

Zu Nutzung der Sage 50c Auftrag App muss das Betriebssystem des Rechners, der Ihre Mandantendaten beherbergt, mindestens eine Windows-Professional-Version sein. Die Installation der benötigten Windowskomponenten zur Nutzung der Sage 50c Auftrag App auf einem „Windows Home“ Betriebssystem ist nicht möglich

Unterstützte Datenbankserver

- SageDB 5.0
- MySQL 5.0
- MS-SQL Server 2008
- MS-SQL Server 2008 R2
- MS-SQL Server 2012
- MS-SQL Server 2014
- MS-SQL Server 2016

Hinweis:

Sage 50cloud ist getestet und freigegeben für den Einsatz unter den genannten Windows-Betriebssystemen. Auch wenn die Datenbankserver sich auf anderen Betriebssystemplattformen betreiben lassen sollten, lässt sich im Falle einer Fehlfunktion, die durch den Einsatz eines nicht in den genannten Systemvoraussetzungen aufgeführten Betriebssystems bedingt ist, kein Gewährleistungsanspruch ableiten.





Sage GmbH

Franklinstraße 61 – 63
60486 Frankfurt am Main

T +49 69 50007 - 6111

F +49 69 50007 - 7208

info@sage.de

www.sage.com