

DATENBLATT

Sage 50cloud Sage Shop

*Einfach zu bedienen
und 100% integriert.*



Sie suchen einen Online-Shop, mit dem Sie Ihre Produkte auch ohne großen Aufwand online anbieten können? Mit dem Sage Shop für Sage 50cloud sparen Sie sogar täglich Zeit, da sie die Artikel und Warenbestand nicht doppelt pflegen müssen! Die Sage 50cloud Lösung ermöglicht Ihnen einen schnellen und professionellen Einstieg in den Onlinehandel.

Im Handumdrehen zum eigenen Webshop

Verwalten Sie Ihr Online- Angebot ganz einfach selbst. Die Integration des Online Shops in Sage 50cloud macht Ihnen die Einarbeitung und Administration leicht. So bietet Ihnen der Shop alle Funktionen, die Sie brauchen, um Ihren Online- Shop rechtssicher einzurichten und Ihre Waren erfolgreich online zu verkaufen. Die unterschiedlichen Pakete sind mit allen wichtigen Funktionen ausgestattet, die Sie auf Ihrem Weg zum Erfolg unterstützen.

Einrichtung ohne Programmierkenntnisse

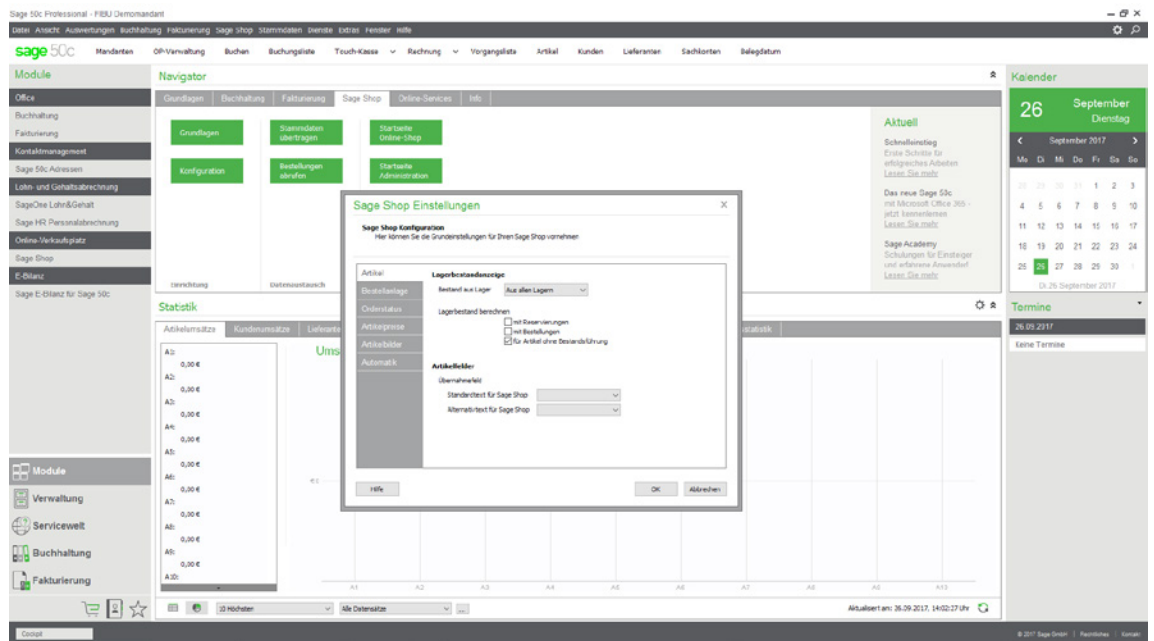
Professionelles Setup und Design als einfache Übung: Ein Internetanschluss und ein Browser genügen, um den Sage Shop erfolgreich im Web zu platzieren. Vorkenntnisse in Softwareinstallation, Hardwarekonfiguration oder Design sind nicht notwendig. Wählen Sie aus über 50 professionellen Design- und Branchenvorlagen das geeignete Layout aus und passen Sie es mit dem integrierten Gestaltungsassistenten ganz einfach an Ihre individuellen Wünsche an.

Schluss mit doppelter Datenpflege

Durch die nahtlose Integration können Sie Ihren Sage Shop direkt aus Sage 50cloud heraus steuern. Nachdem Sie Ihr Shopdesign festgelegt haben, übertragen Sie automatisch die gewünschten Produkte, Bestände, Beschreibungen, Bilder, Preise und weitere Informationen. Je nach ausgewähltem Shop-Typ können diese Inhalte auch bequem mehrsprachig veröffentlicht werden. So bieten Sie Ihren Kunden und Interessenten zu jeder Zeit und an jedem Ort die Informationen zu ihren Produkten.

Weitere Marktplätze erschließen: Verkaufen mit eBay und Amazon

Nutzen Sie zusätzlich zu Ihrem Webshop weitere Produktportale wie eBay, Amazon oder den Facebook Shop als Vertriebskanal und profitieren Sie dabei von deren enormen Besucherzahlen. Dank der Marketing-Funktionen des Sage Shops können Sie Ihre Produkte problemlos über viele weitere Shoppingplattformen und Preissuchmaschinen anbieten – und das direkt aus dem Administrationsbereich Ihres Webshops heraus. Sie können selbst bestimmen, welche Ihrer Produkte auf welcher Verkaufsplattform angeboten werden.



Artikelverwaltung in der Sage 50cloud und Darstellung im Sage Shop

Suchen, Filtern, Finden

Komfortable, benutzerfreundliche aber dennoch umfangreiche Such- und Filteroptionen sind in modernen Webshops der Schlüssel für zufriedene Kunden und gesteigerten Umsatz. Besucher von Webshops wollen binnen kürzester Zeit mit dem passenden Suchbegriff aus tausenden Artikeln genau den finden, den Sie suchen.

Mit dem Sage Shop ist das kein Problem. Darüber hinaus bietet der Shop auch zusätzlich die Filtersuche, die Sie zum Beispiel aus eBay oder Amazon kennen. Diese „After Search Navigation“ ist eine einfache Möglichkeit, die Suche weiter einzuschränken, damit Ihre Kunden schnellstmöglich den gewünschten Artikel finden. Preissuchmaschinen anbieten – und das direkt aus dem Administrationsbereich Ihres Webshops heraus. Sie können selbst bestimmen, welche Ihrer Produkte auf welcher Verkaufsplattform angeboten werden.

Automatisierter Datenaustausch hält Shop und Warenwirtschaft stets aktuell

Eine bidirektionale Schnittstelle verbindet den Sage Shop mit Sage 50cloud. Durch die direkte Anbindung wird sichergestellt, dass zum einen nur aktuelle Produktinformationen und Verfügbarkeiten im Shop zu sehen sind, zum anderen wird der gesamte Bestellprozess vollständig integriert abgebildet. Im Shop erfasste Bestellinformationen können ganz einfach über die Warenwirtschaft bis in die Finanz-

buchhaltung durchgereicht werden. Damit sparen Sie Zeit bei der Belegfassung, reduzieren Fehleingaben oder Falschinformationen und steigern die Zufriedenheit Ihrer Kunden.

Der Schlüssel zum Erfolg: Integriertes SEO Marketing

Was nützt Ihnen der beste Shop, wenn die Besucher ausbleiben? Damit Sie auch in den Suchmaschinen optimal gefunden werden, enthält der Sage Shop ein voll integriertes SEO- Cockpit. Dieses lässt Sie jede Seite Ihres Webshops nach SEO-Gesichtspunkten genau analysieren und optimieren. Der SEO Administrationsbereich zeigt ihnen schnell und unkompliziert, mit welchen Maßnahmen Sie Ihren Shop erfolgreicher machen können. Mit der daraus resultierenden gesteigerten Konversionsrate steigt natürlich auch Ihr Umsatz nachhaltig.

Social Media Verbreitung ausnutzen mit dem Sage Shop

Passives Nutzen von Webshops gehört der Vergangenheit an. Heute wird in den Webshops geteilt, geliked und getweeted. Mit Hilfe der integrierten Sage Shop Apps können Sie beliebigen Social Media Content wie beispielsweise youtube, twitter, facebook und google+ einbinden. Auf diese Weise bieten Sie nicht nur interaktive Inhalte mit Mehrwert, sondern der Shop verbreitet und vermarktet sich selbst über die verschiedenen digitalen Medien.

Einkaufen egal wann und wo – auch mobil!

„Mobile Commerce“ etabliert sich mehr und mehr im Online-Handel. Der Sage Shop wird auch auf mobilen Endgeräten dargestellt. Egal ob Handy, Tablet oder PC, Einkäufe können sicher über den Shop getätigt werden.

Transparenz von der Bestellung bis zum Zahlungseingang

Egal ob in den Marketplaces, dem Webshop, oder in Bereichen der Warenwirtschaft und Finanzbuchhaltung, mit dem Sage Shop haben Sie jederzeit die Zahlungen und den Auftragsstatus im Blick. Zahlung auf Rechnung? PayPal oder Amazon Payment? Ist die Rechnung komplett oder teilweise bezahlt oder gar noch komplett offen – mit der Sage Shop Webshop Lösung sind Sie jederzeit übergreifend auf dem Laufenden.

Klein, mittel oder groß – welcher Shop passt zu Ihnen?

Welchen Einstieg Sie wählen, entscheiden Sie. Wachsen Sie, wächst Ihr Sage Webshop einfach mit. Wählen Sie sich Ihre passende Shop-Variante aus:

Detaillierter Leistungsumfang	Sage Shop	Sage Shop Pro	Sage Shop Flat
Monatlicher Mietpreis pro Nutzer (netto)	49,00 €	79,00 €	199,00 €
Mindestvertragslaufzeit	12 Monate	12 Monate	12 Monate
Enthaltene Services			
Monatliche inkludierte Bestellungen	250	500	unbegrenzt
Kosten für jede weitere Bestellung (netto)	300	600	unbegrenzt
Application Management	•	•	•
Shop Hosting über ePages	•	•	•
Hauptunterscheidungskriterien			
Maximale Anzahl an Produkten	5.000	20.000	100.000
Terminplanungs- und Buchungsfunktion	bis zu 25 Ressourcen	bis zu 150 Ressourcen	bis zu 150 Ressourcen
Maximale Anzahl an Produktattributen	100	500	1.000
Maximale Anzahl an Produktvariationsattributen	10	50	50
Maximale Anzahl an Variationen je Produkt	225	250	250
Maximale Anzahl an vordefinierten Produkttypen	20	50	50
Maximale Anzahl an Seiten/Kategorien	100	1.000	1.000
Maximale Anzahl an Versandmethoden	15	30	30

Detaillierter Leistungsumfang	Sage Shop	Sage Shop Pro	Sage Shop Flat
Produkte & Inhalt			
Unterkategorien	•	•	•
Anlegen eines Warenkorbs und Abwickeln von Bestellungen	•	•	•
Optionen zum Hinzufügen von Produkten zum Warenkorb	•	•	•
Aktionsprodukte in eigener Promotionbox	•	•	•
Direktbestellformular (Artikelnummer und -anzahl)	-	•	•
Produktbundles	•	•	•
Produktbewertung	-	•	•
Produktvergleiche	-	•	•
Rabatte	•	•	•
janolaw – AGB-Service (kostenpflichtig)	-	•	•
Erweiterte Suchfunktionalität	•	•	•
FactFinderLight	•	•	•
Design			
Templates für über 100 Branchen (mit Beispielgliederung und -inhalt)	•	•	•
Frei gestaltbare Seiten (HTML)	•	•	•
Umfassende Gestaltungsmöglichkeiten mit Vorschauansicht (WYSIWYG, Drag&Drop, Inline Editing)	•	•	•
Automatische Bildgrößenberechnung	•	•	•
Gestaltungsassistent	•	•	•
Erweiterte Gestaltungsmöglichkeiten	•	•	•
Benutzerdefinierte Seitenelemente	2	15	100
Verschiedene Produktbilder (Liste, Normal, Detail)	•	•	•
Farbmanager	•	•	•
Storefront für mobile Endgeräte	•	•	•
Zusätzliche Bilder für Aktionsprodukte	•	•	•
Automatische Sitemap	•	•	•

Detaillierter Leistungsumfang	Sage Shop	Sage Shop Pro	Sage Shop Flat
Preissuchmaschinen und Marktplätze			
Ciao Integration	•	•	•
LeGuide-Integration	•	•	•
Twenga-Integration	•	•	•
Amazon Marketplace-Integration	-	•	•
eBay-Integration	•	•	•
eBay Auktionen – Hier können Sie festlegen, wieviele eBay-Auktionen pro Monat im jeweiligen Shoptyp durchführbar sein sollen. Dazu muss natürlich die ebay Schnittstelle aktiviert sein.	500.000	500.000	500.000
Become-Integration	•	•	•
Guenstiger.de-Integration	•	•	•
Preissuchmaschine.de-Integration	•	•	•
Shopping.com-Integration	•	•	•
Kelkoo-Integration	•	•	•
Google Base-Integration	•	•	•
Billiger.de-Integration	•	•	•
Idealo.de-Integration	•	•	•
Marketing			
Google Registrierung und XML Sitemap	•	•	•
Google Adwords	•	•	•
Suchmaschinenfreundliche URL's	•	•	•
Suche	•	•	•
eKomi Shopbewertung	•	•	•
Trusted Rating	500.000	500.000	500.000
Rabatt auf Zahlungsmethode	•	•	•
Kundengruppen	•	•	•
Frage zum Produkt	•	•	•
Bildergalerien	1.000	1.000	1.000
Produktslideshow	•	•	•
Manuelles Cross Selling	•	•	•
Automatisches Cross Selling (Wer x kaufte hat auch y gekauft)	-	•	•
Gadgets	•	•	•

Detaillierter Leistungsumfang	Sage Shop	Sage Shop Pro	Sage Shop Flat
Marketing			
RSS Feeds	-	•	•
Newsletter Tool	•	•	•
Gutscheine	•	•	•
Gästebücher	-	2	10
Blogs	2	2	10
Foren	-	2	10
Social Web			
Share- / Like-Button	•	•	•
Tell-a-Friend	•	•	•
Facebook Shop	-	•	•
Sicherheit & Zertifikate			
SSL Verschlüsselung des Warenkorbs	•	•	•
Vorbereitet für Trusted Shop Zertifizierung	•	•	•
Vorbereitet für Shoplupe Usability Prüfung	•	•	•
Vorbereitet für Safe Buy (UK) Zertifizierung	•	•	•
Vorbereitet für Confianza Online (ES)	•	•	•
Vorbereitet für Fianet (FR)	•	•	•
Backoffice			
Undo/Redo Funktion	•	•	•
Im/Export von Kunden-, Produkt-, Kategoriedaten (csv und Bestelldaten (txt)	•	•	•
Produktverfügbarkeit	•	•	•
Kundenattribute	•	•	•
Statistiken			
Standard Statistikfunktion (etracker)	•	•	•
Google Analytics	•	•	•

Detaillierter Leistungsumfang	Sage Shop	Sage Shop Pro	Sage Shop Flat
Zahlung und Versand			
Versandoptionen (als Geschenk, Grußkarte)	•	•	•
Bestellungen nur registrierten Benutzern erlauben	•	•	•
Auswahl der Liefermethode	•	•	•
Versandkosten	•	•	•
Definition von Abhängigkeiten zwischen Zahlungs- und Liefermethode	•	•	•
Mindestbestellwert	•	•	•
Standardzahlungsmethoden (Vorkasse, Nachnahme, Rechnung ...)	•	•	•
Manuelle Kreditkarteneingabe	•	•	•
Bonitätsprüfung Mediafinanz (DE)	•	•	•
PayPal (FR)	•	•	•
PayPal Pro (UK, US, CDN)	•	•	•
PayPal Express	•	•	•
Click and Buy	•	•	•
Sofortüberweisung	•	•	•
Moneybookers	•	•	•
Saferpay	•	•	•
ExperCash	•	•	•
SagePay (UK)	•	•	•
PayPoint Gateway Professional (UK)	•	•	•
PayPoint PayCash (UK)	•	•	•
PayPoint FastTrack (UK)	•	•	•
Klarna	•	•	•
WorldPay	•	•	•
DHL Onlinefrankierung + Track&Trace	•	•	•
Erstellen von Rechnungen, Lieferscheinen und Gutschriften	-	•	•
Produktabhängige Versandmethoden	-	•	•
Regionen mit eigenen Liefer- und Versandmethoden	5	20	30

Detaillierter Leistungsumfang	Sage Shop	Sage Shop Pro	Sage Shop Flat
Sprachen			
Basis Sprachpaket	DE/EN	DE/EN	DE/EN
Maximale Anzahl von Sprachen	2	5	14
Spanisch	-	•	•
Französisch	-	•	•
Italienisch	-	•	•

Informationen zu ePages

ePages ist ein international führender Anbieter von Onlineshop- Software. Unternehmen in mehr als 70 Ländern betreiben ihre Onlineshops mit ePages: in derzeit 15 Sprachen, suchmaschinenoptimiert, mit individuellem Design – automatisch auch für Tablets und Smartphones optimiert. Regelmäßige Updates bringen die Webshops immer auf den neuesten Stand. ePages kooperiert mit mehr als 60 Technologiepartnern wie etwa Online-Marktplätzen,

Portalen sowie Anbietern von Zahlungsmethoden und Warenwirtschaftssystemen. Die Vertriebspartner sind Hosting-Anbieter, Telekommunikations- und Logistikunternehmen sowie Branchenverzeichnisse. E-Commerce-Erfahrung. Der Hauptsitz des Unternehmens ist Hamburg, weitere Büros sind in London, Barcelona, New York und Jena.

www.epages.com

JS SONNTAGS HANDELSVERTRETUNG

Joachim Sonntag
 Kaufmann
 Zinsgrabenweg 14
 D-65510 Idstein

Fon +49 6126 990900
Fax +49 6126 990901
E-Mail info@sonntags.org
Web www.sonntags.org

Weitere Informationen finden Sie unter: www.sage.com
 oder rufen Sie uns an: **+49(0) 69 50007-6111**

Sage GmbH | Franklinstraße 61-63 | 60486 Frankfurt am Main | Telefon: 069 50007-6111 | Fax: 069 50007-7208 | E-Mail: info@sage.de | www.sage.com
 © 2018 Sage GmbH. Alle Rechte vorbehalten. Sage, das Sage Logo sowie hier genannte Sage Produktnamen sind eingetragene Markennamen der Sage GmbH. Alle anderen Markennamen sind Eigentum der jeweiligen Rechteinhaber. Technische, formale und druckgrafische Änderungen vorbehalten. Stand November 2018.